

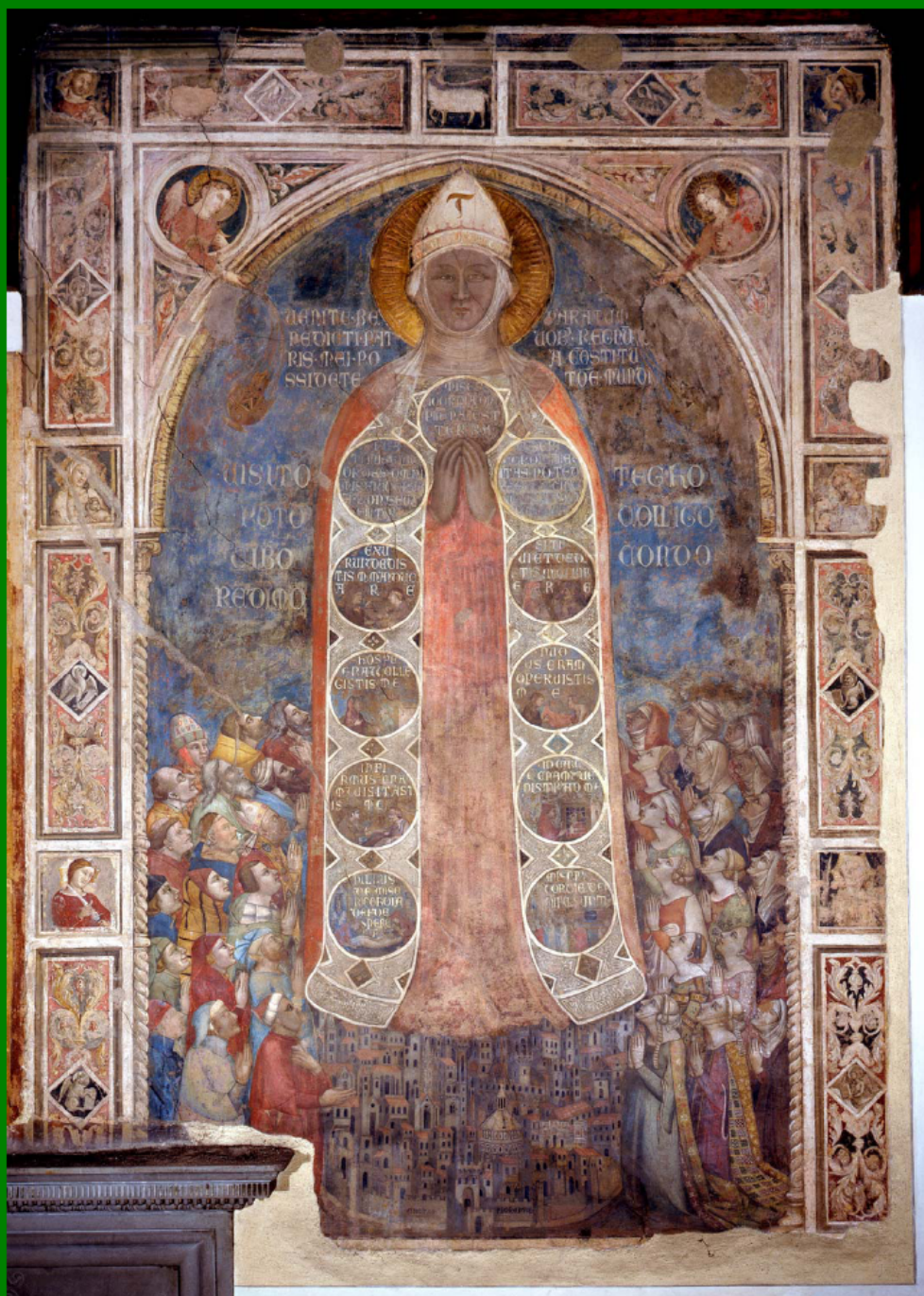


REGIONE TOSCANA  
Consiglio Regionale

# Opera in Stationes

le botteghe  
dell'arte  
a Firenze

conessioni  
tra splendori comunali  
e progetti postglobalizzazione



MUSEO DEL  
BIGALLO



INTERNATIONAL  
FOUNDATION  
ERICH FROMM



progetto grafico Le Muse  
[www.le-muse.org](http://www.le-muse.org)  
immagini concesse da Museo del Bigallo

LE MUSE

17 gennaio 2009  
dalle 9 alle 13  
ingresso libero

[www.bigallo.net](http://www.bigallo.net)  
[www.iffromm.it](http://www.iffromm.it)  
[info@bigallo.net](mailto:info@bigallo.net)  
[info@iffromm.it](mailto:info@iffromm.it)

*On. Riccardo Nencini,*  
Presidente del Consiglio  
Regionale della Toscana

*relatori in ordine di intervento*

- Pietro Perricone, Presidente A.S.P. Il Bigallo
- Ezio Benelli, Presidente Fromm Foundation
- Giulia Bacci, Storico dell'arte, Museo del Bigallo
- Irene Battaglini, Presidente Associazione Le Muse
- Paolo Penko, Maestro Orafo in Firenze
- Daniela Bini, Finance&Treasury Progetti non-profit UomoeSocietà.
- Maurizio Sguanci, Confcommercio. Pres.Comm. Politiche Sociali Q.1
- Paolo Cardoso, Direttore Fromm Foundation

Consiglio Regionale della Toscana  
Via Cavour 4 FIRENZE  
Sala del Gonfalone

ore 9. apertura dei lavori

Dottor Pietro **Perricone**  
Presidente A.S.P. Il Bigallo

On. Riccardo **Nencini**

Presidente del Consiglio Regionale della Toscana

saluto delle autorità

Dottor Ezio **Benelli**

Presidente International Foundation Erich Fromm

chairman

- Dr.ssa Giulia **Bacci**. Storico dell'arte. Museo del Bigallo.  
"Arte, politica ed economia: un abbraccio perduto?"
- Dr.ssa Irene **Battaglini**. Presidente Ass. Le Muse.  
"Identità e trasformazione della Bottega.  
Immagini per un progetto con lo Scultore Giorgio Butini "
- Maestro Orafo Paolo **Penko**. "La Bottega Orafa tra tradizione e innovazione"
- Dr.ssa Daniela **Bini**, Finance & Treasury Progetti non-profit Uomo e Società.  
"Dalle Corporazioni delle Arti al movimento Cooperativo: organizzazioni e management"
- Dr. Maurizio **Sguanci**. Confcommercio.  
Presidente della Commissione *Politiche Sociali* del Quartiere 1.

ore 12. dibattito con il pubblico

Dottor Paolo **Cardoso**

Direttore International Foundation Erich Fromm

ore 13. chiusura dei lavori



opera in  
stationes

le botteghe dell'arte a Firenze

connessioni

tra splendori comunali

e progetti

postglobalizzazione

sabato 17.1.2009

Sala del Gonfalone

Consiglio Regionale

della Toscana

L'ingresso è libero.  
E' possibile riservare dei posti a sedere  
Alla Sala del Gonfalone  
scrivendo alla segreteria organizzativa  
segretario@ifefromm.it

per informazioni:  
info@ifefromm.it